

Remont, przebudowa i nadbudowa budynku
Sceny Kameralnej Teatru Polskiego we Wrocławiu
ul. Świdnicka 28, 50-068 Wrocław

ROZDZIELNICA: 3.BMS2
RYSYNEK nr: B.07

INWESTOR:
Teatr Polski we Wrocławiu
ul. G. Zapolskiej 3
50-032 Wrocław

PROJEKT WYKONAWCZY

Kolorystyka okablowania

- Obwody prądu głównego :

- Przewód neutralny :

- Przewód ochronny :

- Obwody sterownicze i sygnałowe dla napięcie 24VDC

- Potencjał zerowy 24VDC

czarny

jasnoniebieski

żółto-zielony

brązowy

fioletowy

UWAGA:

1. Instalacja siłowa została zaprojektowanaw układzie TN-S

2. Obowiązuje system dodatkowej ochrony przeciwporażeniowej poprzez samoczynne wyłączenie zasilania przy zastosowaniu bezpieczników topikowych i wyłączników instalacyjnych

Zgodnie z wymogami zawartymi w PN-IEC/60364-6-61

- Napięcie robocze: 230V, 50Hz

- Napięcie sterownicze: 24 VDC

Oznaczenia :

zgodne z DIN40719

4 x 2

_____ 4 - numer arkusza

_____ x - oznaczenie elementu

_____ 2 - numer kolejny elementu arkusza



DIGI CONTROL TECHNIKA REGULACJI
Arkadiusz Szpila
ul. Strzegomska 55D
50-986 WROCLAW
tel./fax (071) 7902768, 7902769
e-mail: biuro@digicontrol.pl

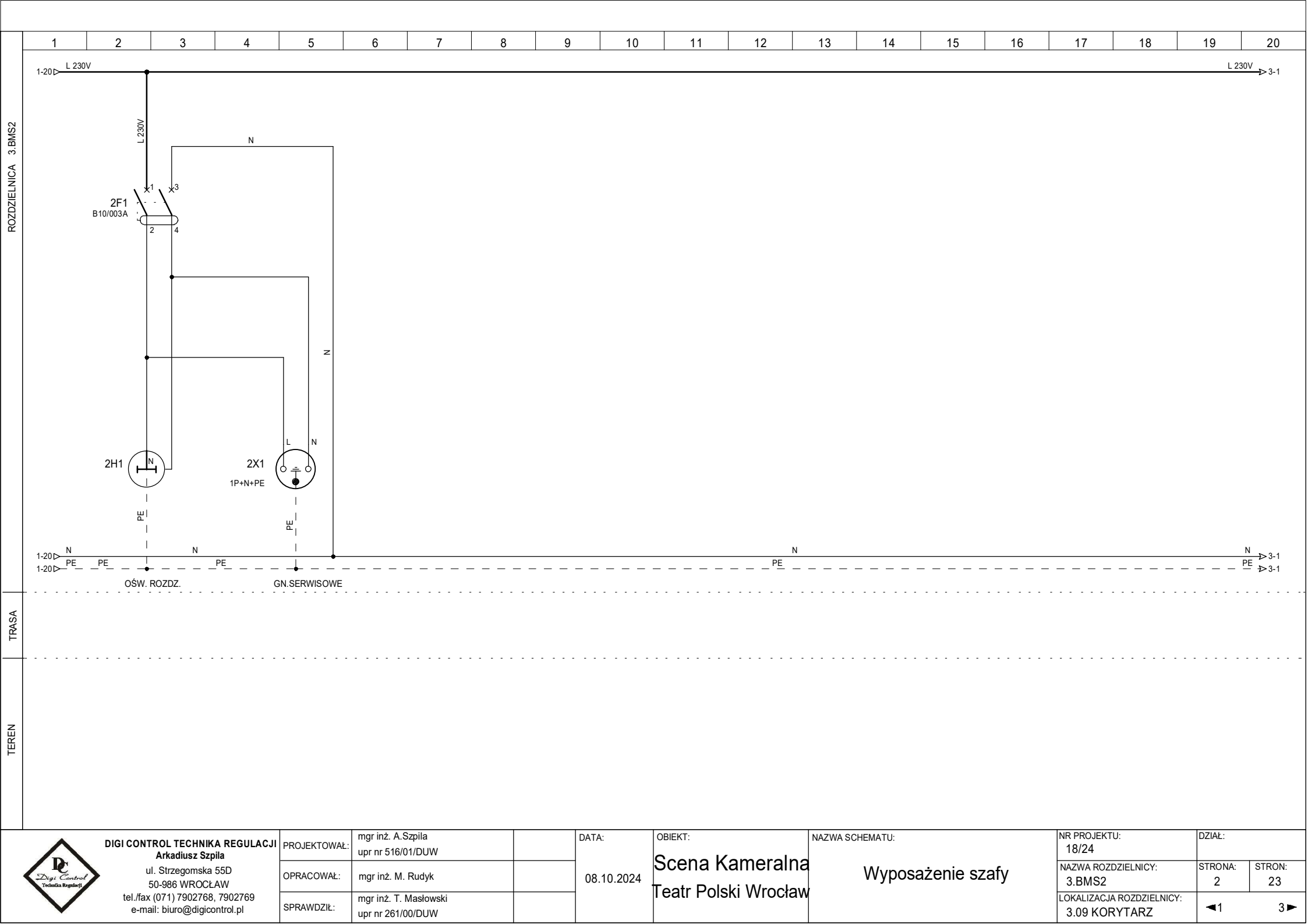
PROJEKTOWAŁ:	mgr inż. A.Szpila upr nr 516/01/DUW	
OPRACOWAŁ:	mgr inż. M. Rudyk	
SPRAWDZIŁ:	mgr inż. T. Masłowski upr nr 261/00/DUW	

DATA:
08.10.2024

OBIEKT:
Scena Kameralna
Teatr Polski Wrocław

NAZWA SCHEMATU:
Strona tytułowa

NR PROJEKTU: 18/24	DZIAŁ:	
NAZWA ROZDZIELNICY: 3.BMS2	STRONA: 0.1	STRON: 23
LOKALIZACJA ROZDZIELNICY: 3.09 KORYTARZ	◀0.1 0.2▶	



DIGI CONTROL TECHNIKA REGULACJI
Arkadiusz Szpila
ul. Strzegomska 55D
50-986 WROCŁAW
tel./fax (071) 7902768, 7902769
e-mail: biuro@digicontrol.pl

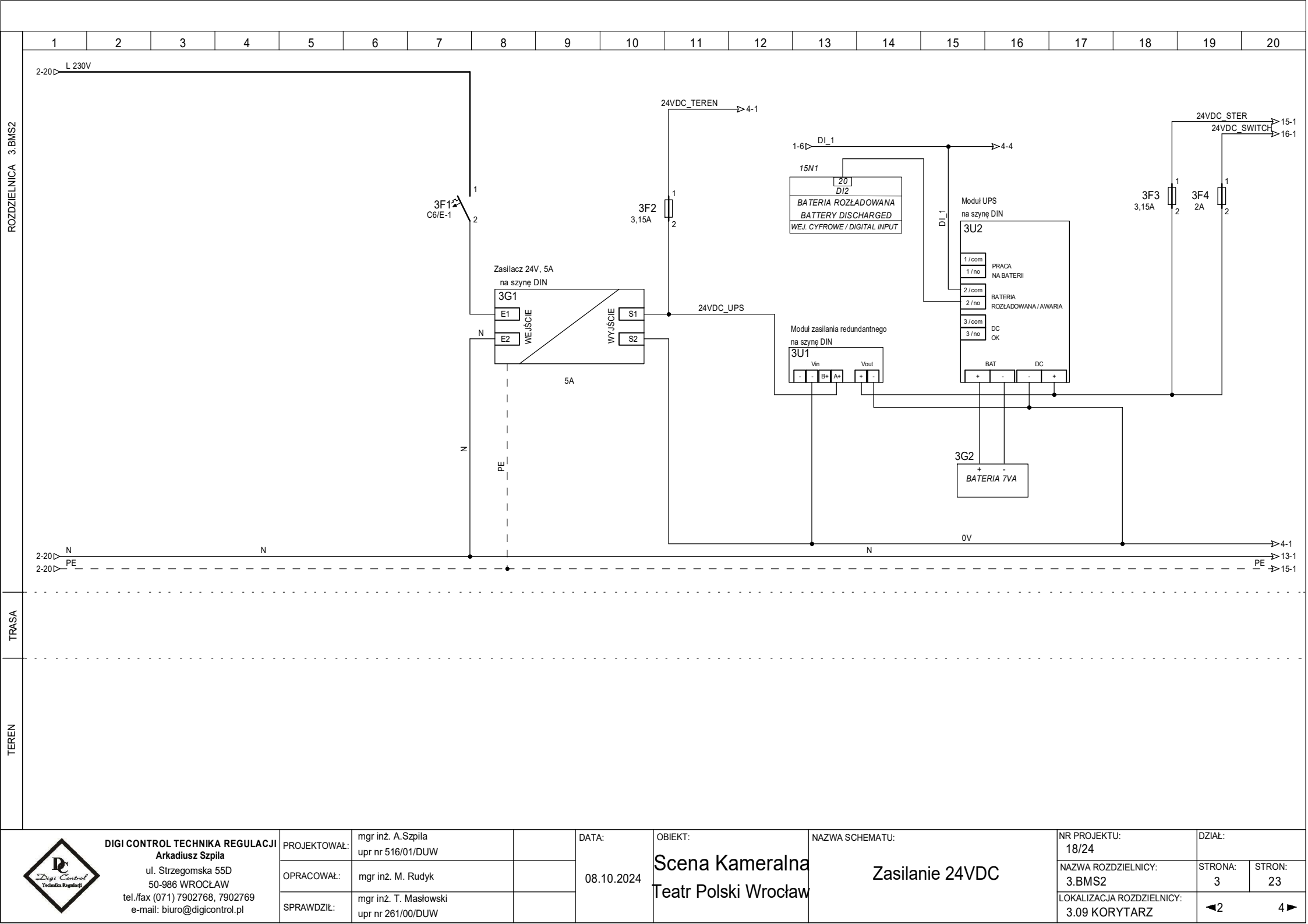
PROJEKTOWAŁ:	mgr inż. A. Szpila upr nr 516/01/DUW	
OPRACOWAŁ:	mgr inż. M. Rudyk	
SPRAWDZIŁ:	mgr inż. T. Masłowski upr nr 261/00/DUW	

DATA:	08.10.2024
-------	------------

OBIEKT:
**Scena Kameralna
Teatr Polski Wrocław**

NAZWA SCHEMATU:
Wypożyczenie szafy

NR PROJEKTU: 18/24	DZIAŁ:	
NAZWA ROZDZIELNICY: 3.BMS2	STRONA: 2	STRON: 23
LOKALIZACJA ROZDZIELNICY: 3.09 KORYTARZ	◀1 3▶	



DIGI CONTROL TECHNIKA REGULACJI
Arkadiusz Szpila
ul. Strzegomska 55D
50-986 WROCLAW
tel./fax (071) 7902768, 7902769
e-mail: biuro@digicontrol.pl

PROJEKTOWAŁ:	mgr inż. A.Szpila upr nr 516/01/DUW	
OPRACOWAŁ:	mgr inż. M. Rudyk	
SPRAWDZIŁ:	mgr inż. T. Masłowski upr nr 261/00/DUW	

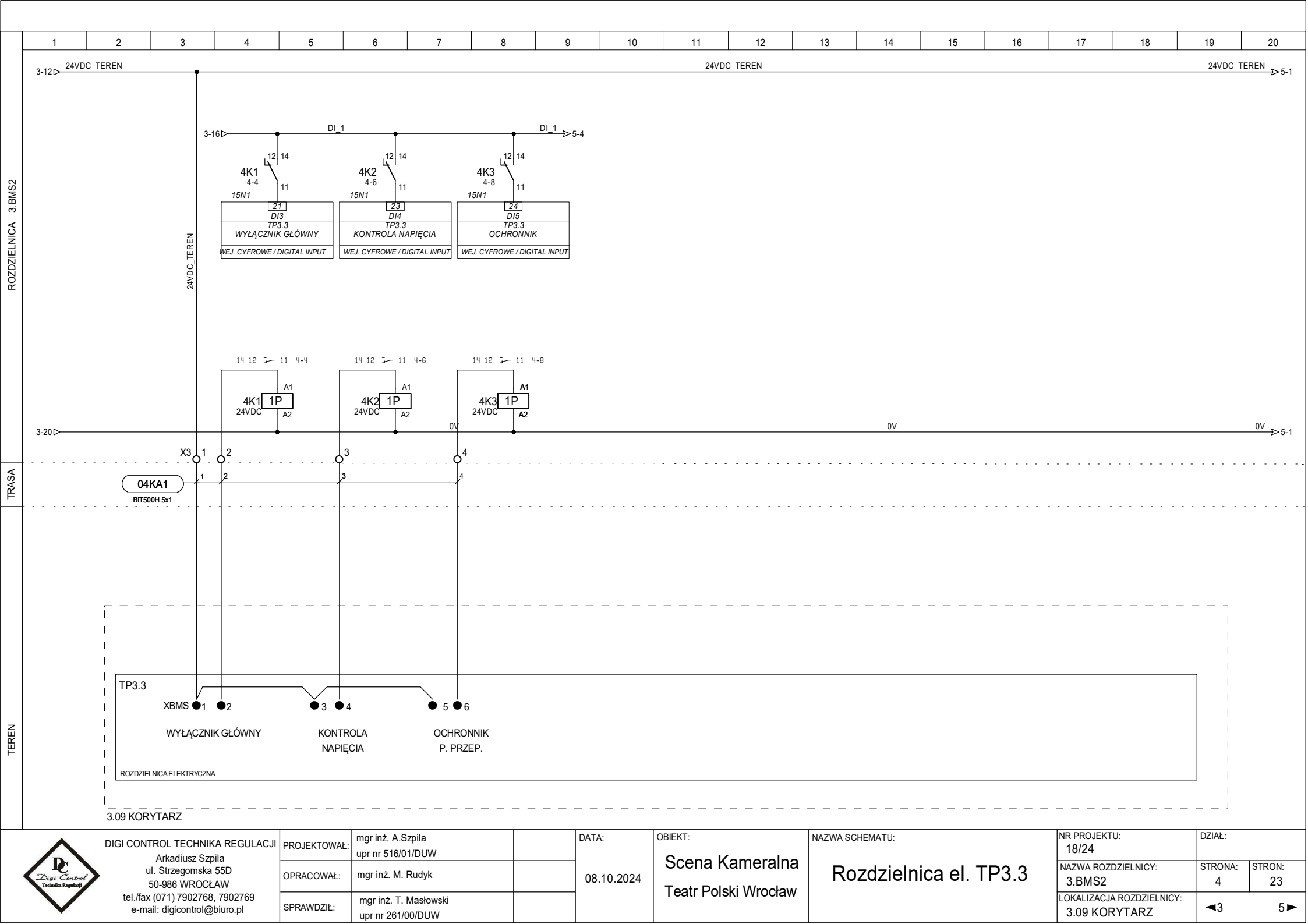
DATA:
08.10.2024

OBIEKT:
Scena Kameralna
Teatr Polski Wrocław

NAZWA SCHEMATU:
Zasilanie 24VDC

NR PROJEKTU:
18/24
NAZWA ROZDZIELNICY:
3.BMS2
LOKALIZACJA ROZDZIELNICY:
3.09 KORYTARZ

DZIAŁ:
STRONA:
3
STRON:
23
◀2 4▶



DIGI CONTROL TECHNIKA REGULACJI
Arkadiusz Szpila
ul. Strzegomska 55D
50-986 WROCLAW
tel./fax (071) 7902768, 7902769
e-mail: digicontrol@biuro.pl

PROJEKTOWAŁ: mgr inż. A.Szpila
opr nr 516/01/DUW
OPRACOWAŁ: mgr inż. M. Rudyk
SPRAWDZIŁ: mgr inż. T. Masłowski
opr nr 261/00/DUW

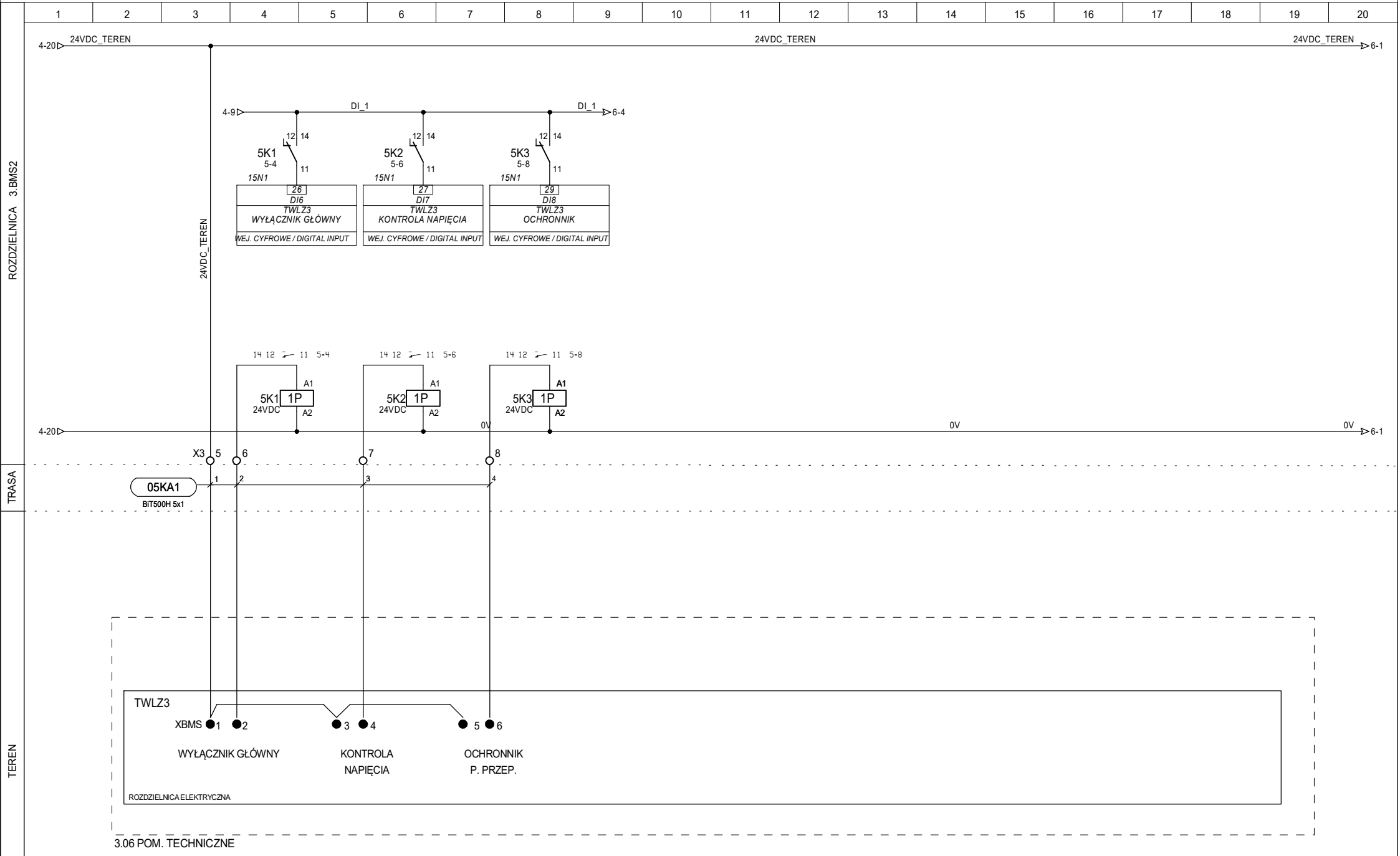
DATA:
08.10.2024

OBIEKT:
Scena Kameralna
Teatr Polski Wrocław

NAZWA SCHEMATU:
Rozdzielnica el. TP3.3

NR PROJEKTU:
18/24
NAZWA ROZDZIELNICY:
3.BMS2
LOKALIZACJA ROZDZIELNICY:
3.09 KORYTARZ

DZIAŁ:
STRONA:
4
STRON:
23
◀3 5▶



DIGI CONTROL TECHNIKA REGULACJI
Arkadiusz Szpila
ul. Strzegomska 55D
50-986 WROCLAW
tel./fax (071) 7902768, 7902769
e-mail: digicontrol@biuro.pl

PROJEKTOWAŁ:	mgr inż. A.Szpila upr nr 516/01/DUW	
OPRACOWAŁ:	mgr inż. M. Rudyk	
SPRAWDZIŁ:	mgr inż. T. Masłowski upr nr 261/00/DUW	

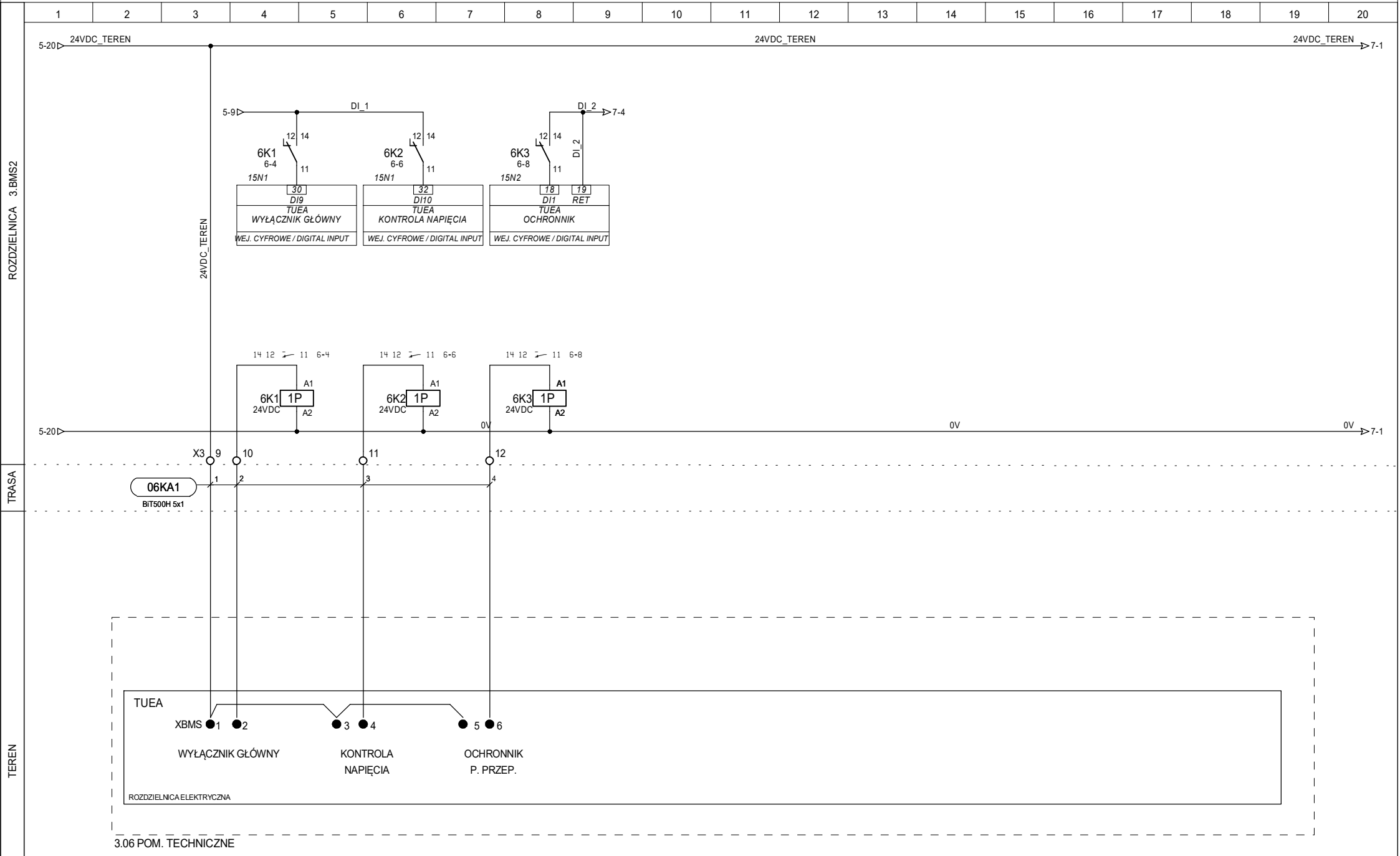
DATA:
08.10.2024

OBIEKT:
Scena Kameralna
Teatr Polski Wrocław

NAZWA SCHEMATU:
Rozdzielnica el. TWLZ3

NR PROJEKTU: 18/24
NAZWA ROZDZIELNICY: 3.BMS2
LOKALIZACJA ROZDZIELNICY: 3.09 KORYTARZ

DZIAŁ:	
STRONA: 5	STRON: 23
◀4 6▶	



DIGI CONTROL TECHNIKA REGULACJI
Arkadiusz Szpila
ul. Strzegomska 55D
50-986 WROCLAW
tel./fax (071) 7902768, 7902769
e-mail: digicontrol@biuro.pl

PROJEKTOWAŁ:	mgr inż. A.Szpila upr nr 516/01/DUW	
OPRACOWAŁ:	mgr inż. M. Rudyk	
SPRAWDZIŁ:	mgr inż. T. Masłowski upr nr 261/00/DUW	

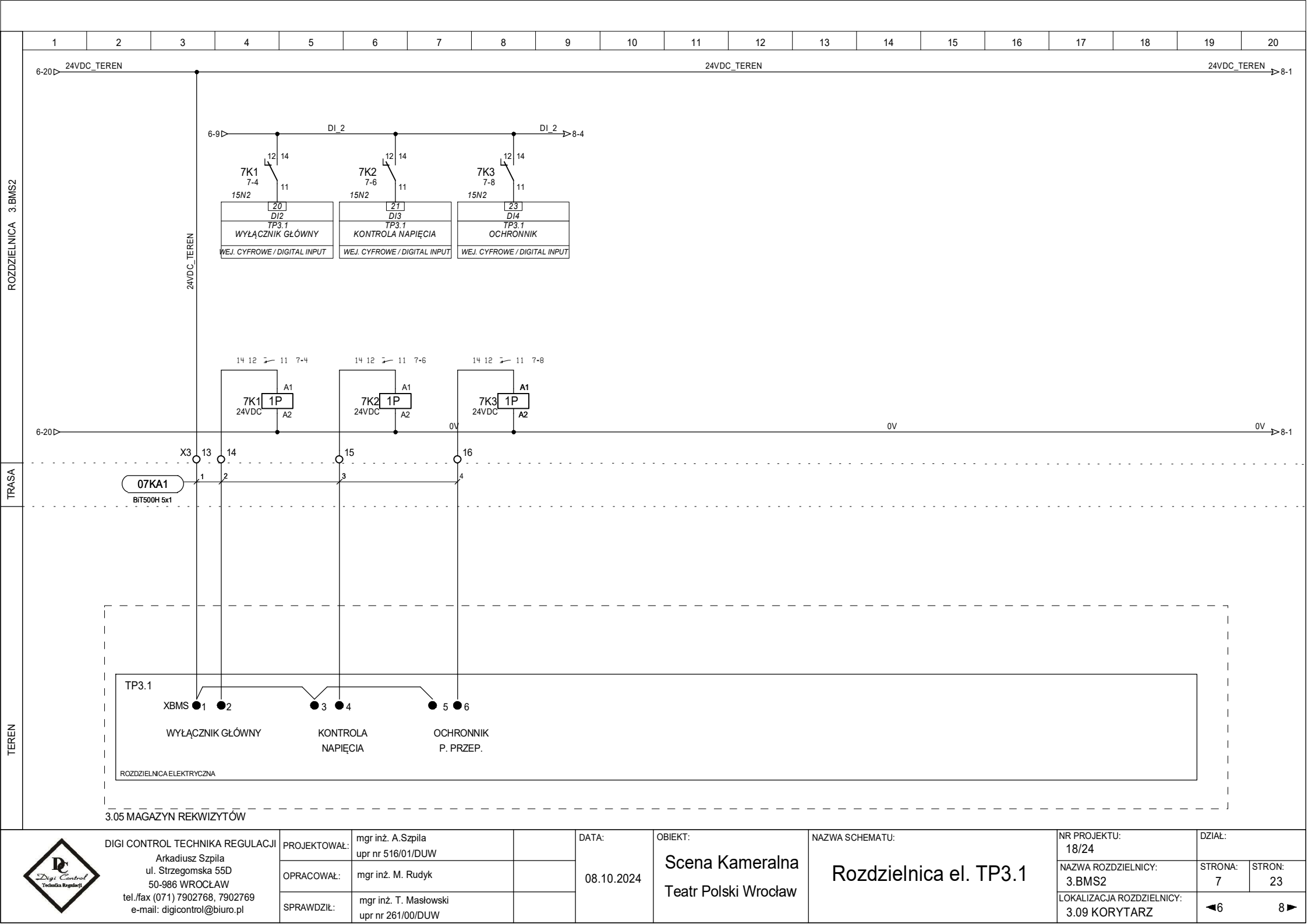
DATA:
08.10.2024

OBIEKT:
Scena Kameralna
Teatr Polski Wrocław

NAZWA SCHEMATU:
Rozdzielnica el. TUEA

NR PROJEKTU: 18/24
NAZWA ROZDZIELNICY: 3.BMS2
LOKALIZACJA ROZDZIELNICY: 3.09 KORYTARZ

DZIAŁ:	
STRONA: 6	STRON: 23
◀5	7▶



DIGI CONTROL TECHNIKA REGULACJI
Arkadiusz Szpila
ul. Strzegomska 55D
50-986 WROCŁAW
tel./fax (071) 7902768, 7902769
e-mail: digicontrol@biuro.pl

PROJEKTOWAŁ:	mgr inż. A.Szpila upr nr 516/01/DUW	
OPRACOWAŁ:	mgr inż. M. Rudyk	
SPRAWDZIŁ:	mgr inż. T. Masłowski upr nr 261/00/DUW	

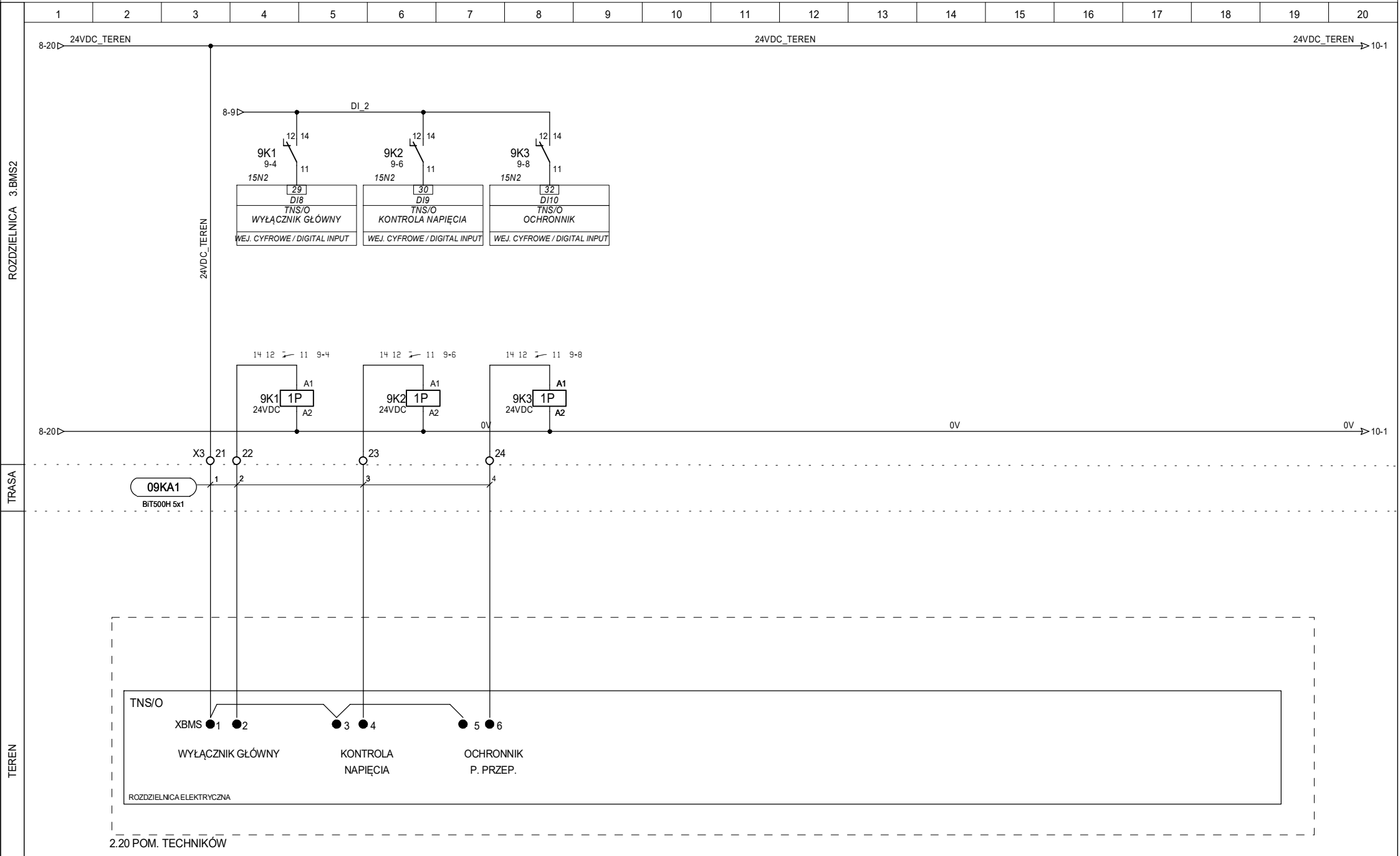
DATA:
08.10.2024

OBIEKT:
Scena Kameralna
Teatr Polski Wrocław

NAZWA SCHEMATU:
Rozdzielnica el. TP3.1

NR PROJEKTU: 18/24
NAZWA ROZDZIELNICY: 3.BMS2
LOKALIZACJA ROZDZIELNICY: 3.09 KORYTARZ

DZIAŁ:	
STRONA: 7	STRON: 23
◀6 8▶	



DIGI CONTROL TECHNIKA REGULACJI
Arkadiusz Szpila
ul. Strzegomska 55D
50-986 WROCLAW
tel./fax (071) 7902768, 7902769
e-mail: digicontrol@biuro.pl

PROJEKTOWAŁ:	mgr inż. A.Szpila upr nr 516/01/DUW	
OPRACOWAŁ:	mgr inż. M. Rudyk	
SPRAWDZIŁ:	mgr inż. T. Masłowski upr nr 261/00/DUW	

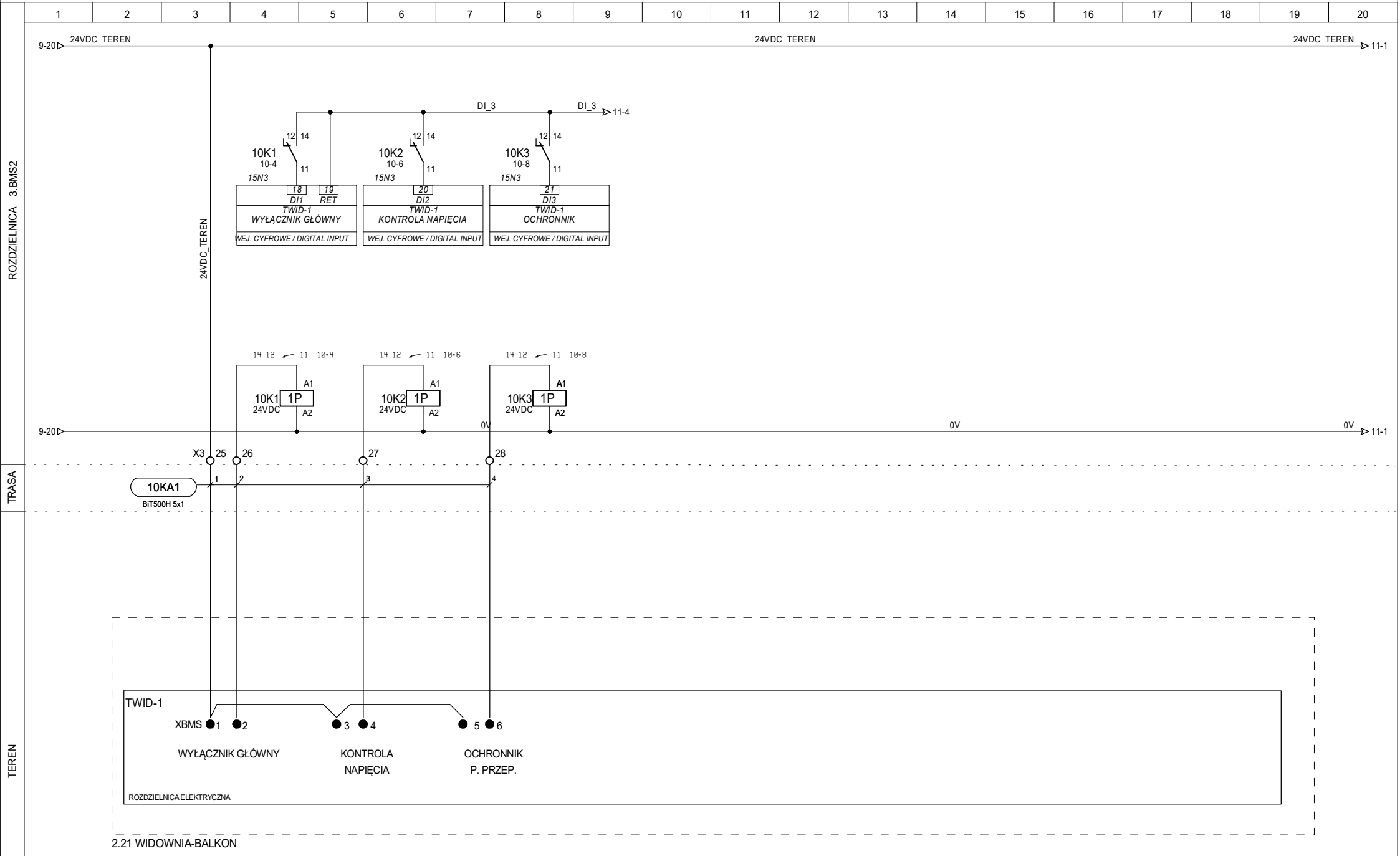
DATA:
08.10.2024

OBIEKT:
Scena Kameralna
Teatr Polski Wrocław

NAZWA SCHEMATU:
Rozdzielnica el. TNS/O

NR PROJEKTU: 18/24
NAZWA ROZDZIELNICY: 3.BMS2
LOKALIZACJA ROZDZIELNICY: 3.09 KORYTARZ

DZIAŁ:	
STRONA: 9	STRON: 23
◀8 10▶	



DIGI CONTROL TECHNIKA REGULACJI
Arkadiusz Szpila
ul. Strzegomska 55D
50-986 WROCLAW
tel./fax (071) 7902768, 7902769
e-mail: digicontrol@biuro.pl

PROJEKTOWAŁ:	mgr inż. A.Szpila upr nr 516/01/DUW	
OPRACOWAŁ:	mgr inż. M. Rudyk	
SPRAWDZIŁ:	mgr inż. T. Masłowski upr nr 261/00/DUW	

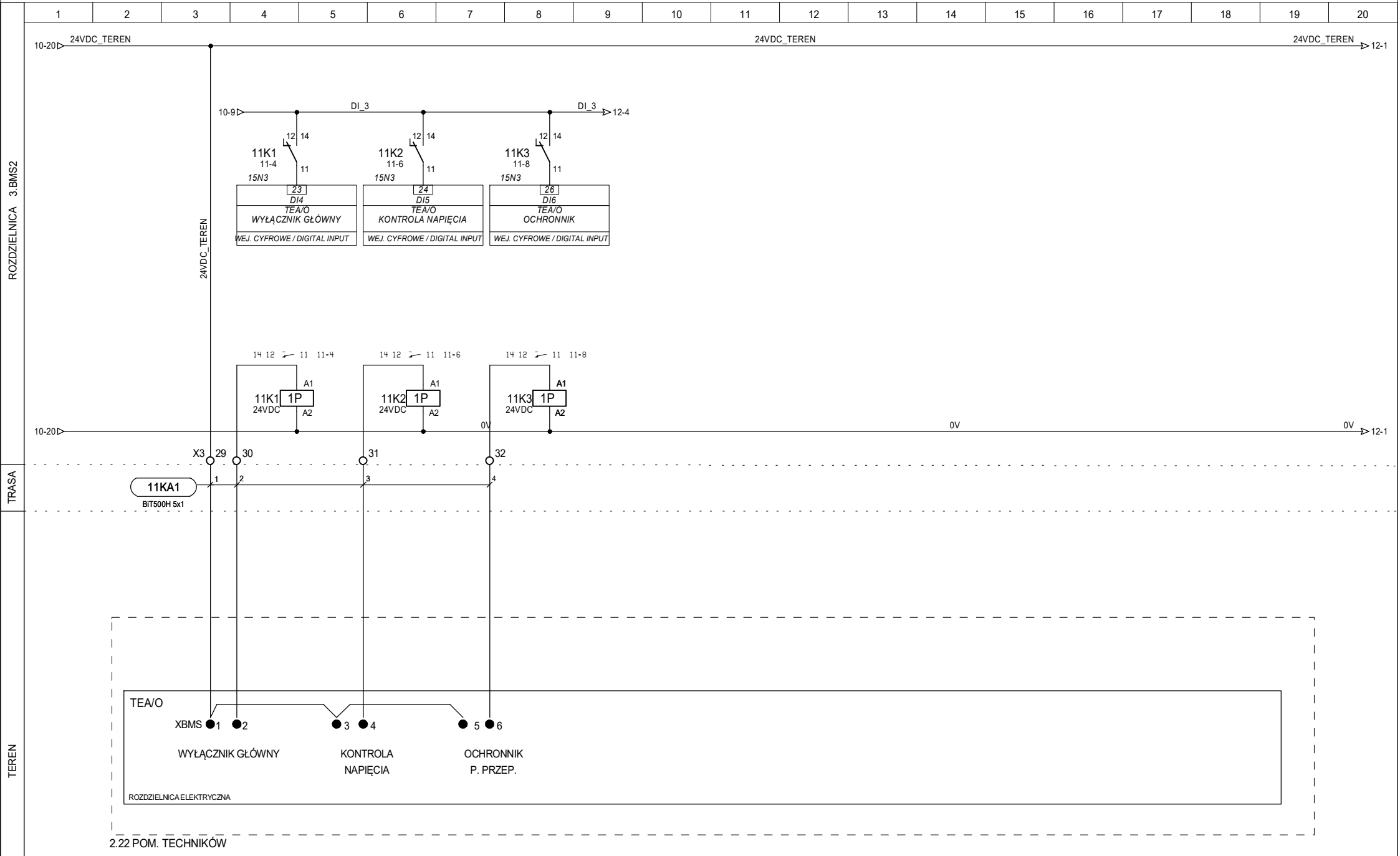
DATA:
08.10.2024

OBIEKT:
Scena Kameralna
Teatr Polski Wrocław

NAZWA SCHEMATU:
Rozdzielnica el. TWID-1

NR PROJEKTU: 18/24
NAZWA ROZDZIELNICY: 3.BMS2
LOKALIZACJA ROZDZIELNICY: 3.09 KORYTARZ

DZIAŁ:	
STRONA: 10	STRON: 23
◀9 11▶	



DIGI CONTROL TECHNIKA REGULACJI
Arkadiusz Szpila
ul. Strzegomska 55D
50-986 WROCLAW
tel./fax (071) 7902768, 7902769
e-mail: digicontrol@biuro.pl

PROJEKTOWAŁ:	mgr inż. A.Szpila upr nr 516/01/DUW	
OPRACOWAŁ:	mgr inż. M. Rudyk	
SPRAWDZIŁ:	mgr inż. T. Masłowski upr nr 261/00/DUW	

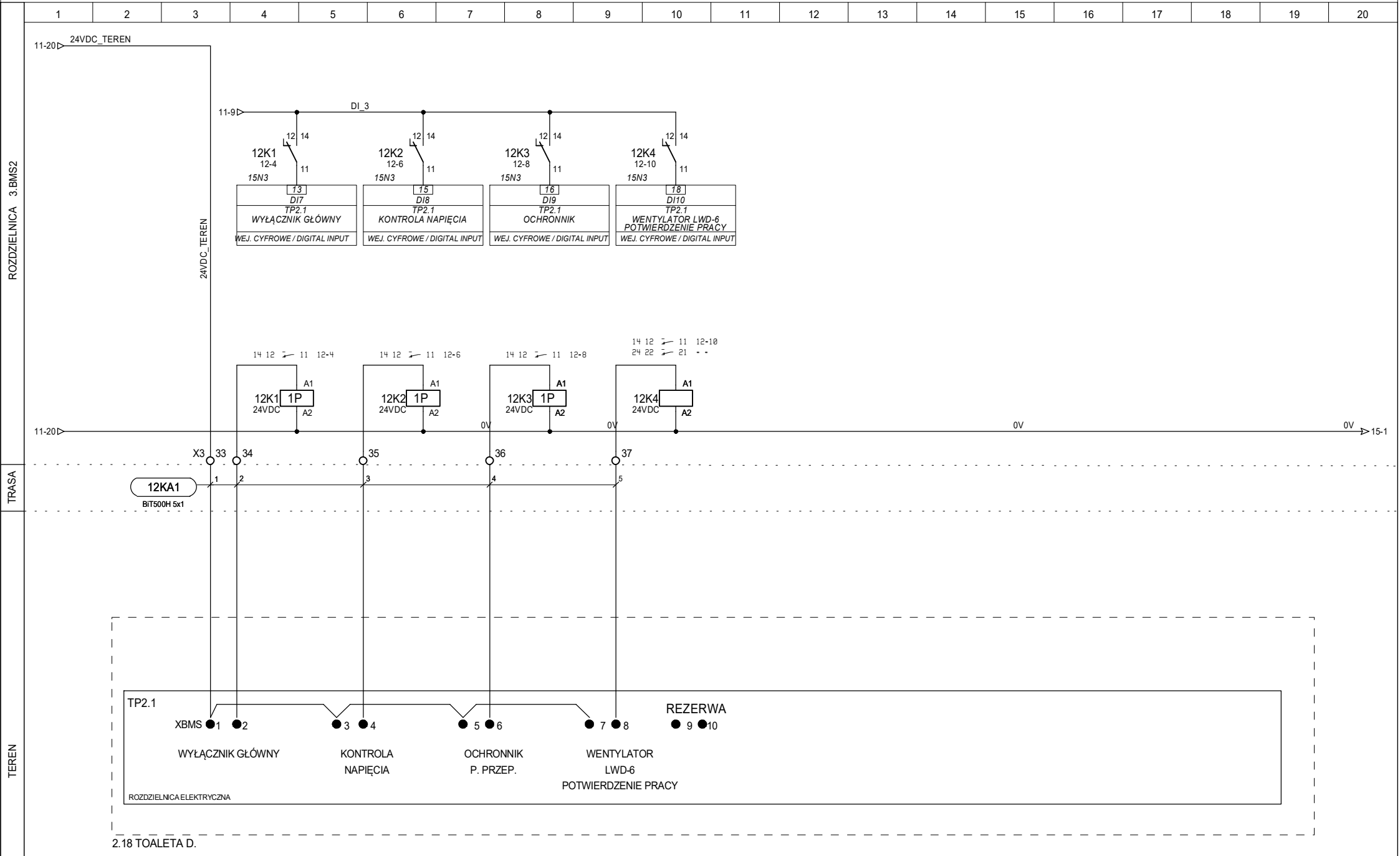
DATA:
08.10.2024

OBIEKT:
Scena Kameralna
Teatr Polski Wrocław

NAZWA SCHEMATU:
Rozdzielnica el. TEA/O

NR PROJEKTU: 18/24
NAZWA ROZDZIELNICY: 3.BMS2
LOKALIZACJA ROZDZIELNICY: 3.09 KORYTARZ

DZIAŁ:	
STRONA: 11	STRON: 23
◀10 12▶	



DIGI CONTROL TECHNIKA REGULACJI
Arkadiusz Szpila
ul. Strzegomska 55D
50-986 WROCŁAW
tel./fax (071) 7902768, 7902769
e-mail: digicontrol@biuro.pl

PROJEKTOWAŁ: mgr inż. A. Szpila
opr nr 516/01/DUW
OPRACOWAŁ: mgr inż. M. Rudyk
SPRAWDZIŁ: mgr inż. T. Masłowski
opr nr 261/00/DUW




DATA:
08.10.2024

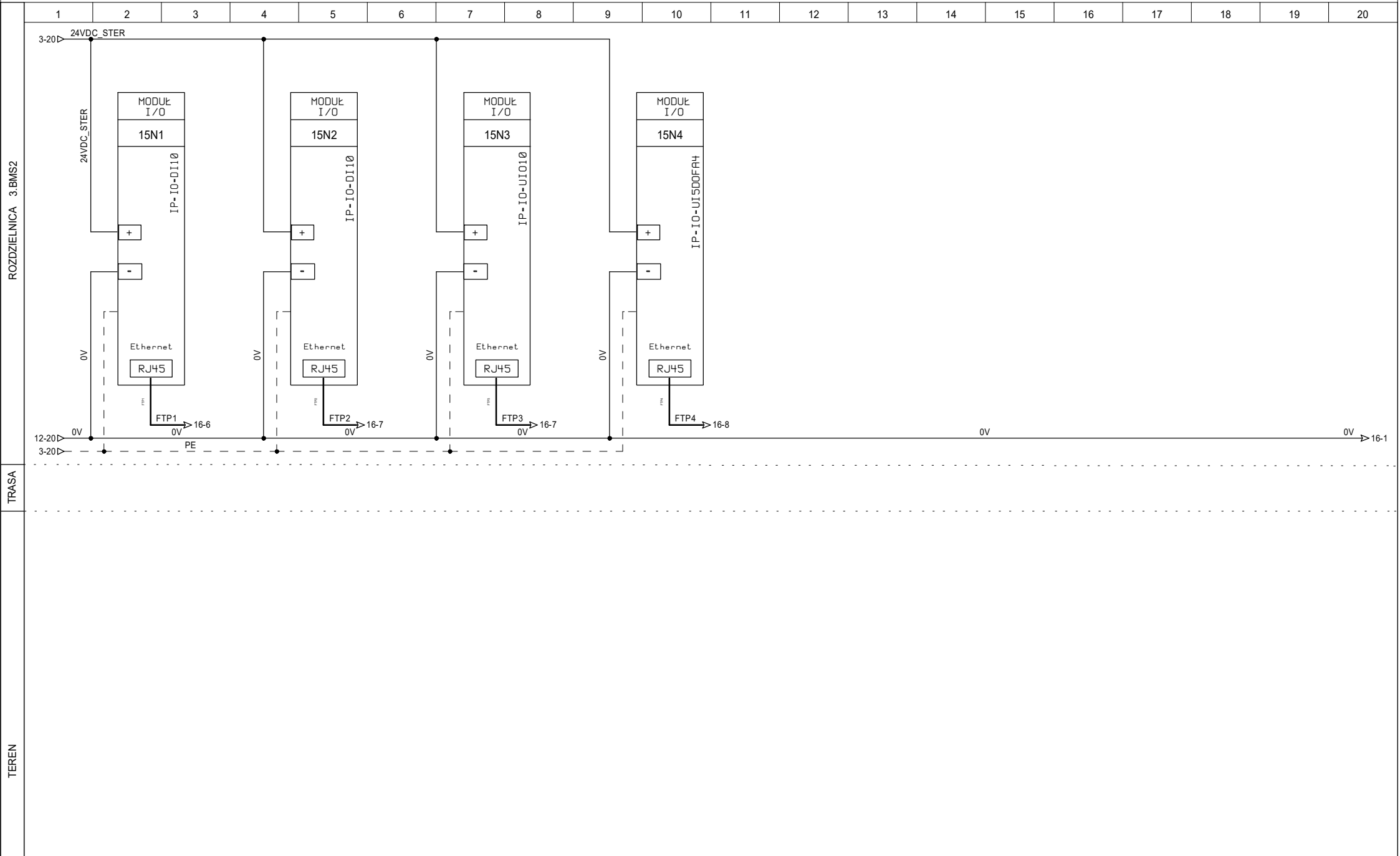
OBIEKT:
Scena Kameralna
Teatr Polski Wrocław

NAZWA SCHEMATU:
Rozdzielnica el. TP2.1

NR PROJEKTU:
18/24
NAZWA ROZDZIELNICY:
3.BMS2
LOKALIZACJA ROZDZIELNICY:
3.09 KORYTARZ

DZIAŁ:
STRONA:
12
STRON:
23
◀11 13▶

	ROZDZIELNICA 3.BMS2																																																																	
	1	2	3	4	5	6	7	8	9	10	11	12	13	14	15	16	17	18	19	20																																														
	TRASA																																																																	
	TEREN																																																																	
<table><tr><td rowspan="4"></td><td colspan="4" rowspan="4">DIGI CONTROL TECHNIKA REGULACJI Arkadiusz Szpila ul. Strzegomska 55D 50-986 WROCLAW tel./fax (071) 7902768, 7902769 e-mail: digicontrol@biuro.pl</td><td>PROJEKTOWAŁ:</td><td>mgr inż. A.Szpila upr nr 516/01/DUW</td><td></td><td rowspan="3">DATA: 08.10.2024</td><td colspan="2" rowspan="3">OBIEKT: Scena Kameralna Teatr Polski Wrocław</td><td colspan="4" rowspan="3">NAZWA SCHEMATU: Rezerwa</td><td colspan="2">NR PROJEKTU: 18/24</td><td colspan="2">DZIAŁ:</td></tr><tr><td>OPRACOWAŁ:</td><td>mgr inż. M. Rudyk</td><td></td><td colspan="2">NAZWA ROZDZIELNICY: 3.BMS2</td><td>STRONA: 14</td><td>STRON: 23</td></tr><tr><td>SPRAWDZIŁ:</td><td>mgr inż. T. Masłowski upr nr 261/00/DUW</td><td></td><td colspan="2">LOKALIZACJA ROZDZIELNICY: 3.09 KORYTARZ</td><td colspan="2">◀1315▶</td></tr><tr><td colspan="2"></td><td></td><td colspan="2"></td><td colspan="2"></td><td colspan="2"></td><td colspan="2"></td><td colspan="2"></td></tr></table>																						DIGI CONTROL TECHNIKA REGULACJI Arkadiusz Szpila ul. Strzegomska 55D 50-986 WROCLAW tel./fax (071) 7902768, 7902769 e-mail: digicontrol@biuro.pl				PROJEKTOWAŁ:	mgr inż. A.Szpila upr nr 516/01/DUW		DATA: 08.10.2024	OBIEKT: Scena Kameralna Teatr Polski Wrocław		NAZWA SCHEMATU: Rezerwa				NR PROJEKTU: 18/24		DZIAŁ:		OPRACOWAŁ:	mgr inż. M. Rudyk		NAZWA ROZDZIELNICY: 3.BMS2		STRONA: 14	STRON: 23	SPRAWDZIŁ:	mgr inż. T. Masłowski upr nr 261/00/DUW		LOKALIZACJA ROZDZIELNICY: 3.09 KORYTARZ		◀1315▶														
	DIGI CONTROL TECHNIKA REGULACJI Arkadiusz Szpila ul. Strzegomska 55D 50-986 WROCLAW tel./fax (071) 7902768, 7902769 e-mail: digicontrol@biuro.pl				PROJEKTOWAŁ:	mgr inż. A.Szpila upr nr 516/01/DUW		DATA: 08.10.2024	OBIEKT: Scena Kameralna Teatr Polski Wrocław		NAZWA SCHEMATU: Rezerwa				NR PROJEKTU: 18/24		DZIAŁ:																																																	
					OPRACOWAŁ:	mgr inż. M. Rudyk									NAZWA ROZDZIELNICY: 3.BMS2		STRONA: 14	STRON: 23																																																
					SPRAWDZIŁ:	mgr inż. T. Masłowski upr nr 261/00/DUW									LOKALIZACJA ROZDZIELNICY: 3.09 KORYTARZ		◀1315▶																																																	



DIGI CONTROL TECHNIKA REGULACJI
Arkadiusz Szpila
ul. Strzegomska 55D
50-986 WROCLAW
tel./fax (071) 7902768, 7902769
e-mail: digicontrol@biuro.pl

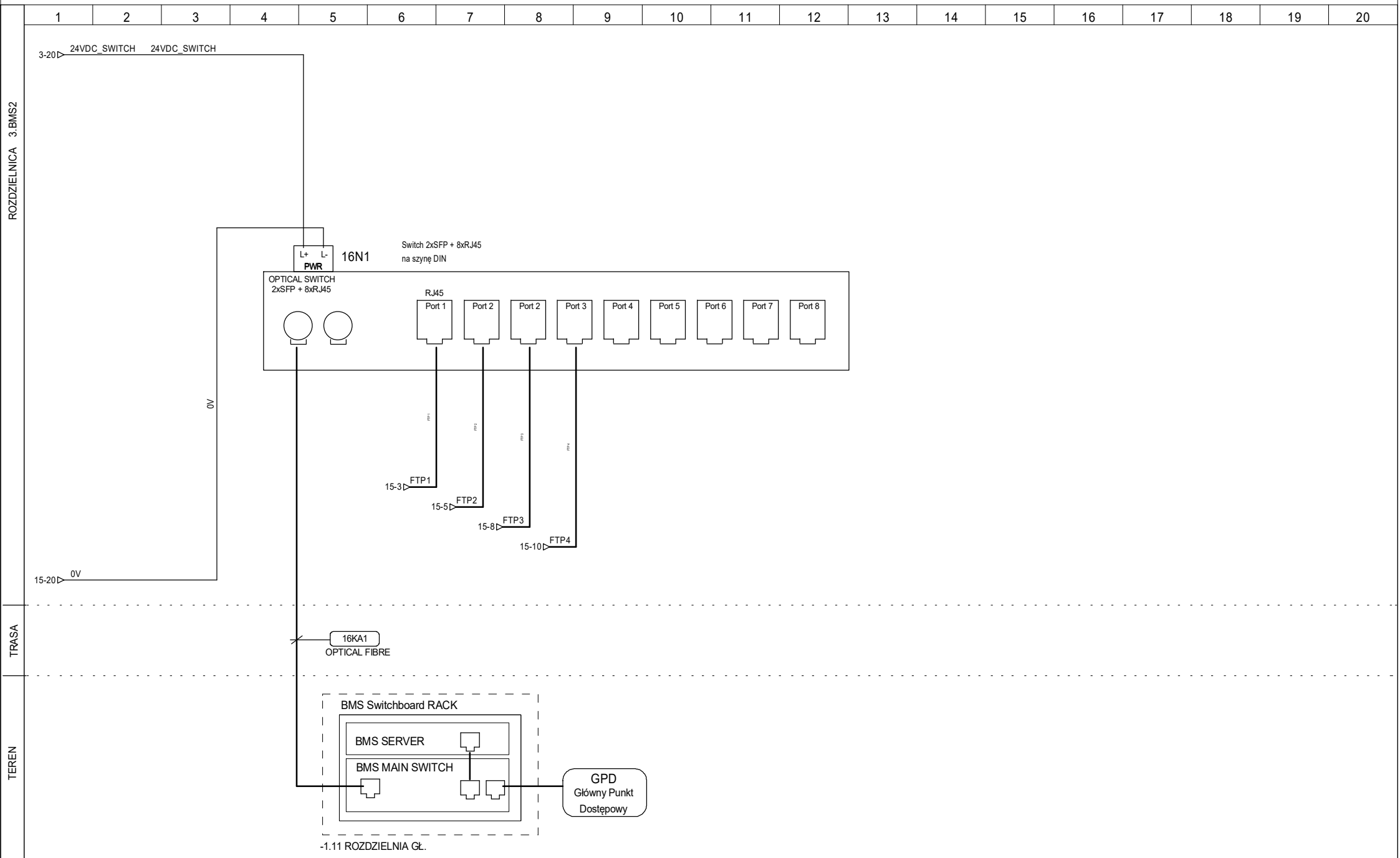
PROJEKTOWAŁ:	mgr inż. A.Szpila upr nr 516/01/DUW	
OPRACOWAŁ:	mgr inż. M. Rudyk	
SPRAWDZIŁ:	mgr inż. T. Masłowski upr nr 261/00/DUW	

DATA:
08.10.2024

OBIEKT:
Scena Kameralna
Teatr Polski Wrocław

NAZWA SCHEMATU:
Konfiguracja sterownika

NR PROJEKTU: 18/24	DZIAŁ:	
NAZWA ROZDZIELNICY: 3.BMS2	STRONA: 15	STRON: 23
LOKALIZACJA ROZDZIELNICY: 3.09 KORYTARZ	◀14	16▶



DIGI CONTROL TECHNIKA REGULACJI
Arkadiusz Szpila
ul. Strzegomska 55D
50-986 WROCŁAW
tel./fax (071) 7902768, 7902769
e-mail: biuro@digicontrol.pl

PROJEKTOWAŁ:	mgr inż. A. Szpila upr nr 516/01/DUW	
OPRACOWAŁ:	mgr inż. M. Rudyk	
SPRAWDZIŁ:	mgr inż. T. Masłowski upr nr 261/00/DUW	

DATA:
08.10.2024

OBIEKT:
Scena Kameralna
Teatr Polski Wrocław

NAZWA SCHEMATU:
Switch

NR PROJEKTU: 18/24	DZIAŁ:	
NAZWA ROZDZIELNICY: 3.BMS2	STRONA: 16	STRON: 23
LOKALIZACJA ROZDZIELNICY: 3.09 KORYTARZ	◀15	17▶

		1	2	3	4	5	6	7	8	9	10	11	12	13	14	15	16	17	18	19	20
ROZDZIELNICA 3.BMS2		<div><div><div><div>3.BMS2 X1</div><div><div><div><div>L' 230V</div><div>L' 230V</div></div><div><div>L</div><div>N</div><div>PE</div></div><div><div>i2</div><div>i2</div><div>i2</div></div></div><div>1Q1:2</div></div></div></div></div>																			
TRASA																					
TEREN																					
<div><div><div><div><div></div><div>Digi Control</div><div>Technika Regulacji</div></div></div><div><div>DIGI CONTROL TECHNIKA REGULACJI</div><div>Arkadiusz Szpila</div><div>ul. Strzegomska 55D</div><div>50-986 WROCLAW</div><div>tel./fax (071) 7902768, 7902769</div><div>e-mail: biuro@digicontrol.pl</div></div></div></div> <div><div>PROJEKTOWAL:</div><div>mgr inż. A.Szpila</div><div>upr nr 516/01/DUW</div></div> <div><div>OPRACOWAL:</div><div>mgr inż. M. Rudyk</div><div></div></div> <div><div>SPRAWDZIŁ:</div><div>mgr inż. T. Masłowski</div><div>upr nr 261/00/DUW</div></div> <div><div>DATA:</div><div>08.10.2024</div></div> <div><div>OBIEKT:</div><div>Scena Kameralna</div><div>Teatr Polski Wrocław</div></div> <div><div>NAZWA SCHEMATU:</div><div>Listwa : X1</div></div> <div><div>NR PROJEKTU:</div><div>18/24</div></div> <div><div>NAZWA ROZDZIELNICY:</div><div>3.BMS2</div></div> <div><div>LOKALIZACJA ROZDZIELNICY:</div><div>3.09 KORYTARZ</div></div> <div><div>DZIAŁ:</div><div></div></div> <div><div>STRONA:</div><div>17</div></div> <div><div>STRON:</div><div>23</div></div> <div><div>◀16</div><div>18▶</div></div>																					

ROZDZIELNICA 3.BMS2

--	--

08.10.2024

Scena Kameralna
Teatr Polski Wrocław

Zestawienie kabli

LOKALIZACJA ROZDZIELNICY:
3.09 KORYTARZ

STRON:
23

21►



DIGI CONTROL TECHNIKA REGULACJI
Arkadiusz Szpila
ul. Strzegomska 55D
50-986 WROCLAW
tel./fax (071) 7902768, 7902769
e-mail: biuro@digicontrol.pl

PROJEKTOWAL: mgr inż. A. Szpila
opr nr 516/01/DUW
OPRACOWAL: mgr inż. M. Rudyk
SPRAWDZIL: mgr inż. T. Masłowski
opr nr 261/00/DUW

DATA:
08.10.2024

OBIEKT:
Scena Kameralna
Teatr Polski Wrocław

NAZWA SCHEMATU:
Elewacja rozdzielnic

NR PROJEKTU:
18/24
NAZWA ROZDZIELNICY:
3.BMS2
LOKALIZACJA ROZDZIELNICY:
3.09 KORYTARZ

DZIAŁ:
STRONA:
21
STRON:
23
◀20 21▶